



DEMAG AC100 | All Terrain Crane 100 t Lifting Capacity



DEMAG AC100
ALL TERRAIN CRANE

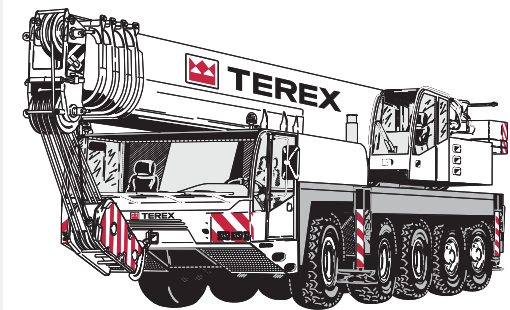
The shortest 5-axle crane with a carrier length of just 11 m

13.3 t counterweight carried on the crane giving just 12 t axle load

Under 10 t axle loads are possible

50 m main boom and optional 9.2 m to 33.0 m boom extension

State-of-the-art engine and transmission ensure high travel comfort



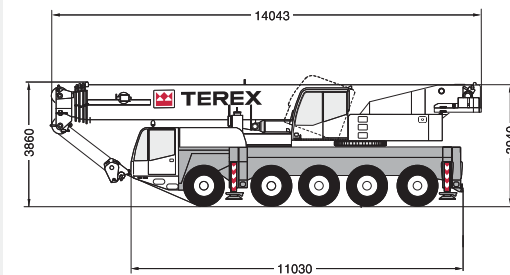
Der kürzeste 5-Achser mit nur 11 m Unterwagenlänge

13,3 t Gegengewicht verfahrbar bei nur 12 t Achslast

Achslasten unter 10 t möglich

50 m langer Hauptausleger, zuzüglich einer Hauptauslegerverlängerung 9,2 m bis 33,0 m

Hoher Fahrkomfort durch modernste Motoren- und Antriebstechnologie



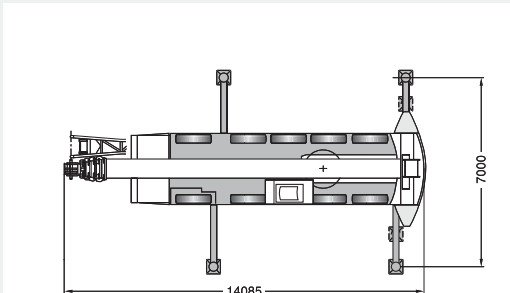
La 5-essieux la plus compacte avec une longueur du châssis de 11 m seulement

13,3 t de contrepoids transporté sur la grue sans dépasser 12 t de poids à l'essieu

Des charges par essieu inférieures à 10 t sont possibles

Flèche principale de 50 m et rallonge optionnelle de 9,2 m à 33,0 m

Moteur et transmission à la pointe de la technologie garantissant un grand confort de conduite



La gru più corta su 5 assi con larghezza carro di soli 11 m

Carico sugli assi di 12 t incluso 13,3 di contrappeso trasportabili con la gru

Al di sotto dei 10 t sugli assi i carichi sono possibili

Braccio base da 50 m e prolunga braccio opzionale da 9,2 m a 33,0 m

Motore e cambio di ultima generazione con grande comfort di viaggio

La grúa más compacta en 5 ejes con solo 11 m de chasis

La grúa transporta 13,3 t de contrapeso sin superar las 12 t por eje

Se pueden conseguir pesos en orden de marcha por debajo de 10 t/eje

Longitud máxima de pluma de 50 m y opción de plumin de 9,2 m a 33,0 m

Tecnología de vanguardia en motor y transmisión para asegurar un desplazamiento confortable

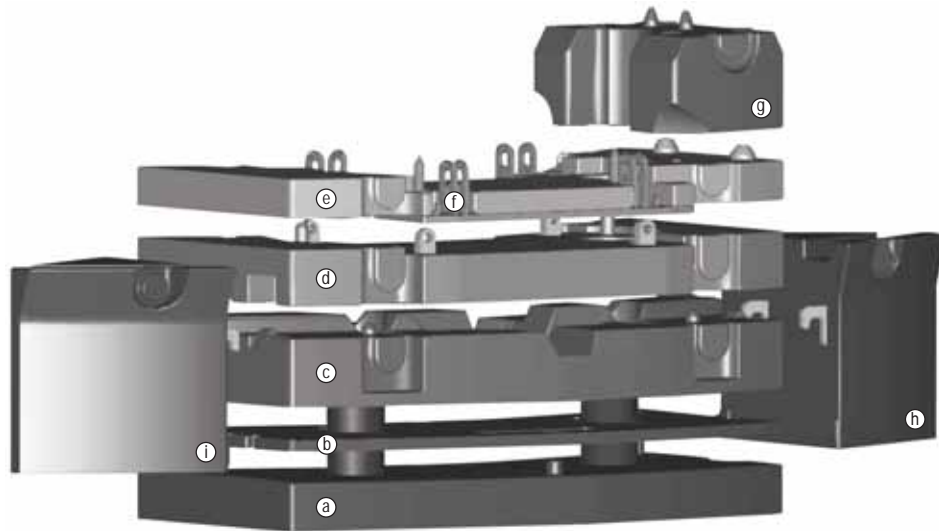


OPTION: WITH MODULAR AXLE · OPTION: MIT ZUSATZACHSE · EN OPTION: AVEC ESSIEU
SUPPLÉMENTAIRE · OPZIONE: CON ASSE MODULARE · OPCIÓN: EJE MOLULAR

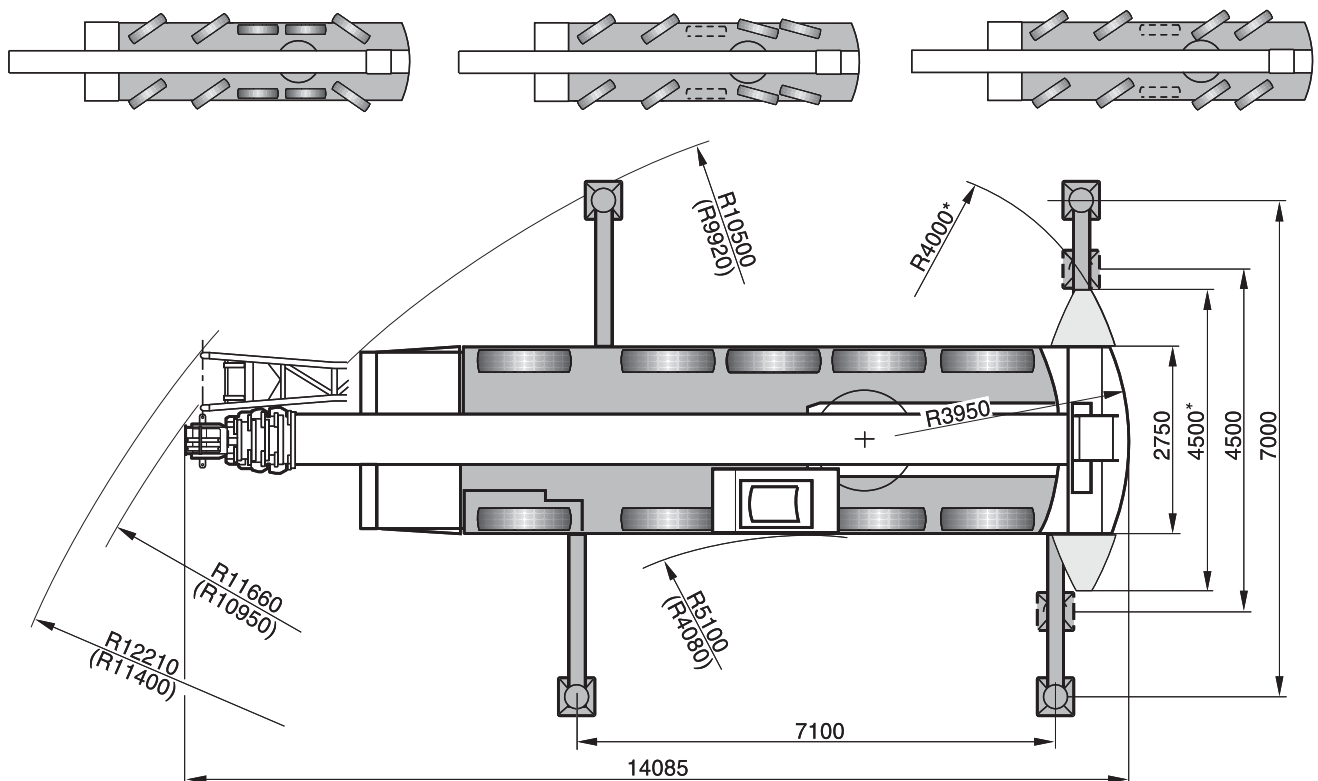
Diagram illustrating the location of the rear axle and suspension system. The rear axle is labeled with a circled '1'.

- 4

DIMENSIONS · ABMESSUNGEN · ENCOMBREMENT · DIMENSIONI · DIMENSIONES



	a 6,2 t	b 1,4 t	c 7,1 t	d 4,9 t	e 2,9 t	f 0,4 t	g 2,2 t	h 3,5 t	i 3,5 t
0 t									
2,2 t							X		
11,6 t	X				X	X	X		
13,0 t	X	X			X	X	X		
25,0 t	X	X	X	X	X	X	X		
32,0 t	X	X	X	X	X	X	X	X	X

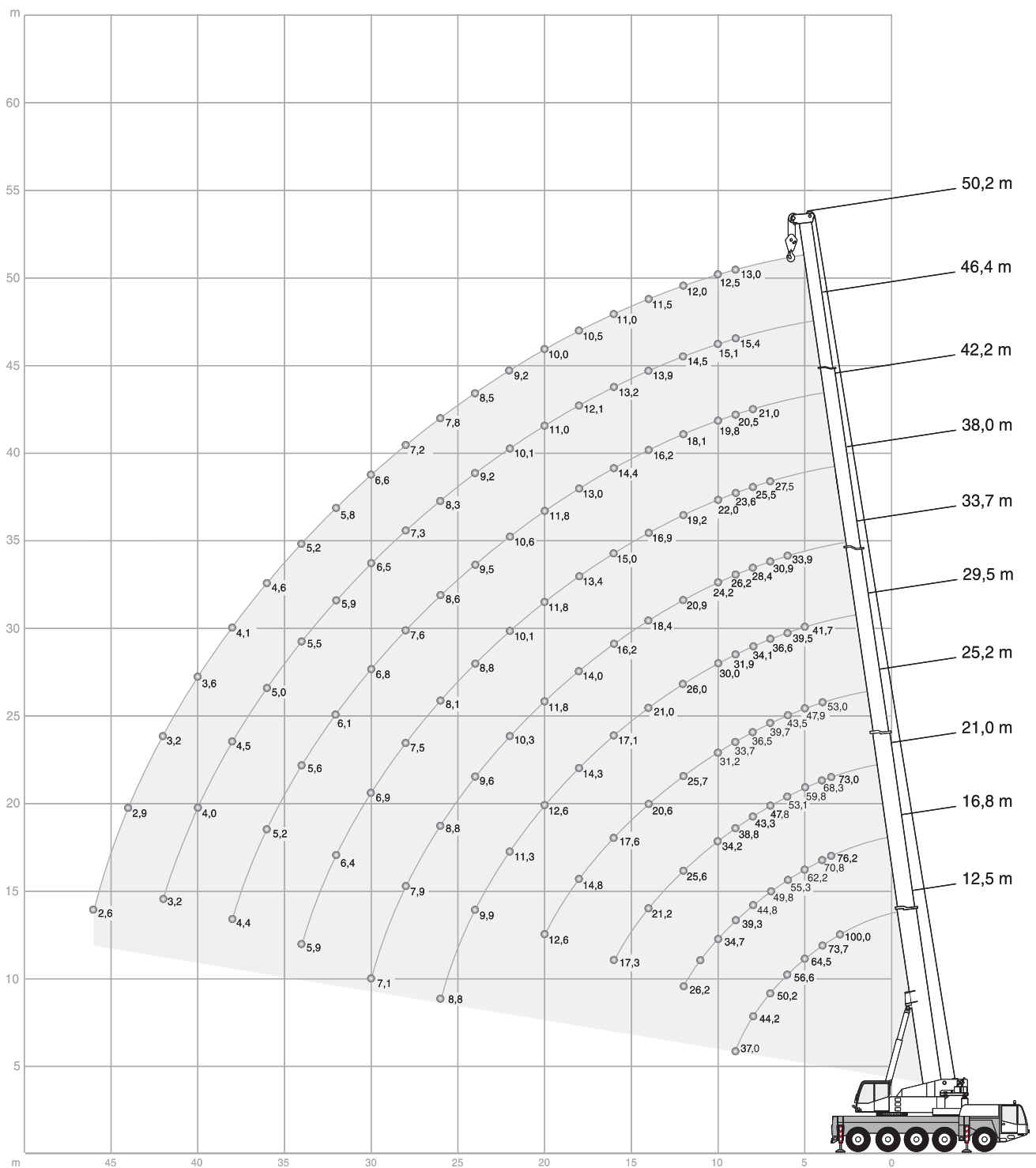


- () with independent rear axle steering
- () mit unabhängiger Hinterachslenkung
- () avec direction indépendante de l'essieu arrière
- () con sterzo indipendente assi posteriori
- () con dirección independiente en ejes traseros




Duties with reduced outrigger base on request
 Traglasten mit verkürzter Abstützbasis auf Anfrage
 Capacities de levage base réduite sur demande
 Portate con base stabilizzatori ridotta disponibili su richiesta
 Capacidad de carga con bases de apoyo reducidas, disponibles bajo demanda

* = 32 t

HA



HA

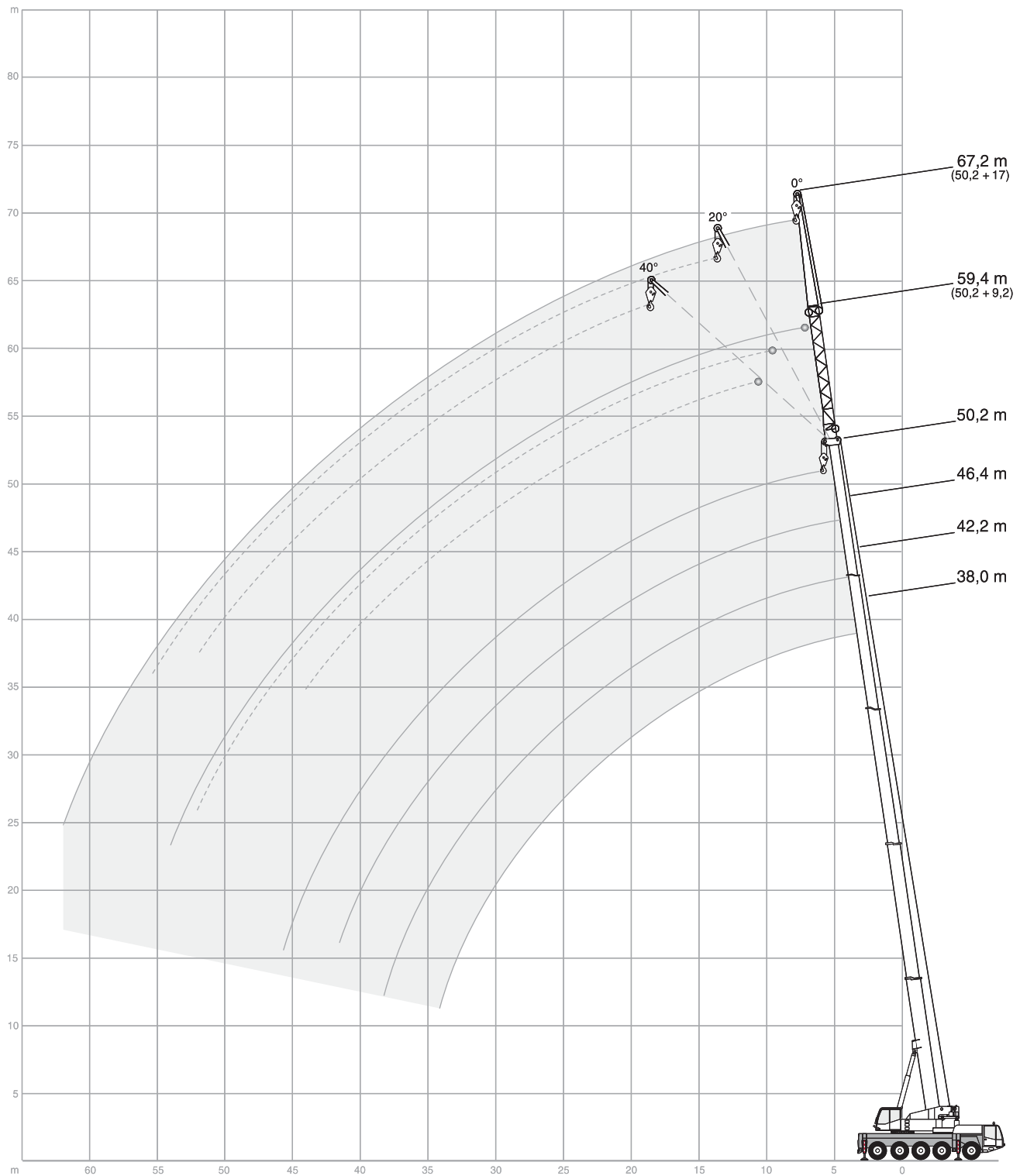
32 t		7,10 m x 7,00 m				360°				ISO		
		12,5	16,8	21,0	25,2	29,5	33,7	38,0	42,2	46,4	50,2	
m	t	t	t	t	t	t	t	t	t	t	t	m
3	100,0 ¹⁾	-	-	-	-	-	-	-	-	-	-	3
3	85,5	-	-	-	-	-	-	-	-	-	-	3
3,5	79,2	76,2	73,0	-	-	-	-	-	-	-	-	3,5
4	73,7	70,8	68,3	53,0	-	-	-	-	-	-	-	4
4,5	68,8	66,2	63,8	50,4	-	-	-	-	-	-	-	4,5
5	64,5	62,2	59,8	47,9	41,7	-	-	-	-	-	-	5
6	56,6	55,3	53,1	43,5	39,5	33,9	-	-	-	-	-	6
7	50,5	49,8	47,8	39,7	36,6	30,9	27,5	-	-	-	-	7
8	44,2	44,8	43,3	36,5	34,1	28,4	25,5	21,0	-	-	-	8
9	37,0	39,3	38,8	33,7	31,9	26,2	23,6	20,5	15,4	13,0	-	9
10	-	34,7	34,2	31,2	30,0	24,2	22,0	19,8	15,1	12,5	-	10
12	-	26,2	25,6	25,7	26,0	20,9	19,2	18,1	14,5	12,0	-	12
14	-	-	21,2	20,6	21,0	18,4	16,9	16,2	13,9	11,5	-	14
16	-	-	17,3	17,6	17,1	16,2	15,0	14,4	13,2	11,0	-	16
18	-	-	-	14,8	14,3	14,0	13,4	13,0	12,1	10,5	-	18
20	-	-	-	12,6	12,6	11,8	11,8	11,8	11,0	10,0	-	20
22	-	-	-	-	11,3	10,3	10,1	10,6	10,1	9,2	-	22
24	-	-	-	-	9,9	9,6	8,8	9,5	9,2	8,5	-	24
26	-	-	-	-	8,8	8,8	8,1	8,6	8,3	7,8	-	26
28	-	-	-	-	-	7,9	7,5	7,6	7,3	7,2	-	28
30	-	-	-	-	-	7,1	6,9	6,8	6,5	6,6	-	30
32	-	-	-	-	-	-	6,4	6,1	5,9**	5,8	-	32
34	-	-	-	-	-	-	5,9	5,6*	5,5**	5,2	-	34
36	-	-	-	-	-	-	-	5,2*	5,0**	4,6	-	36
38	-	-	-	-	-	-	-	4,4	4,5**	4,1	-	38
40	-	-	-	-	-	-	-	-	4,0**	3,6	-	40
42	-	-	-	-	-	-	-	-	3,2	3,2	-	42
44	-	-	-	-	-	-	-	-	-	2,9	-	44
46	-	-	-	-	-	-	-	-	-	2,6	-	46

- ¹⁾ over rear
¹⁾ nach hinten
¹⁾ sur l'arrière
¹⁾ sul retro
¹⁾ hacia atrás

*  40,8 m

**  45,0 m

HAV




HAV


 32 t


 7,10 m x 7,00 m


360°

ISO

38,0 m							
 m	9,2 m			17,0 m			
	0°	20°	40°	0°	20°	40°	
7	t	t	t	t	t	t	
8	14,4	-	-	-	-	-	
9	14,2	-	-	8,1	-	-	
10	13,7	-	-	7,8	-	-	
12	13,1	9,3	-	7,5	-	-	
14	12,2	8,9	-	7,0	-	-	
16	11,3	8,6	7,1	6,5	4,8	-	
18	10,4	8,3	7,0	6,0	4,6	-	
20	9,7	8,0	6,8	5,6	4,3	3,6	
22	9,0	7,7	6,6	5,3	4,1	3,5	
24	8,3	7,5	6,5	5,0	3,9	3,4	
26	7,7	7,1	6,4	4,7	3,7	3,3	
28	7,1	6,8	6,3	4,4	3,6	3,2	
30	6,5	6,4	6,2	4,2	3,4	3,1	
32	5,9	6,0	6,1	4,0	3,3	3,0	
34	5,3	5,5	5,8	3,8	3,2	3,0	
36	4,6	4,9	5,0	3,6	3,1	2,9	
38	4,1	4,3	-	3,5	3,1	2,9	
40	3,7	3,7	-	3,3	3,0	2,9	
42	3,6	3,5	-	3,2	3,0	2,9	
44	3,4	3,4	-	3,0	2,9	2,9	
46	-	-	-	2,7	2,8	-	
48	-	-	-	2,4	2,6	-	
50	-	-	-	2,1	2,2	-	
52	-	-	-	2,0	2,0	-	

42,2 m							
 m	9,2 m			17,0 m			
	0°	20°	40°	0°	20°	40°	
8	t	t	t	t	t	t	
9	-	-	-	-	-	-	
10	11,7	-	-	7,2	-	-	
12	11,3	-	-	7,0	-	-	
14	10,7	8,8	-	6,5	-	-	
16	10,0	8,4	7,1	6,1	-	-	
18	9,3	8,1	6,9	5,7	4,5	-	
20	8,7	7,8	6,7	5,3	4,3	-	
22	8,1	7,5	6,5	5,0	4,1	3,4	
24	7,5	7,2	6,4	4,7	3,9	3,3	
26	7,0	6,9	6,2	4,5	3,7	3,2	
28	6,5	6,6	6,0	4,2	3,6	3,1	
30	6,0	6,2	5,9	4,0	3,4	3,1	
32	5,6	5,9	5,7	3,8	3,3	3,0	
34	5,2	5,5	5,5	3,7	3,2	2,9	
36	4,8	5,1	5,3	3,5	3,1	2,9	
38	4,3	4,5	4,6	3,4	3,1	2,8	
40	3,9	4,0	4,1	3,2	3,1	2,8	
42	3,7	3,7	-	3,1	3,1	2,8	
44	3,4	3,5	-	3,0	3,1	2,8	
46	3,1*	3,1	-	2,8	3,1	2,8	
48	2,7	2,8	-	2,5	2,7	2,8	
50	-	-	-	2,3	2,4	-	
52	-	-	-	2,2	2,2	-	
54	-	-	-	2,1	2,2	-	
56	-	-	-	1,9	-	-	

46,4 m							
 m	9,2 m			17,0 m			
	0°	20°	40°	0°	20°	40°	
9	t	t	t	t	t	t	
10	-	-	-	-	-	-	
12	10,3	-	-	6,4**	-	-	
14	9,4	-	-	6,2	-	-	
16	8,7	7,1	-	5,8	-	-	
18	8,1	6,8	6,1	5,5	4,3**	-	
20	7,5	6,5	5,8	5,2	4,1	-	
22	7,0	6,2	5,5	4,9	4,0	-	
24	6,5	5,8	5,2	4,7	3,8	3,2	
26	6,1	5,5	5,0	4,4	3,6	3,1	
28	5,7	5,2	4,8	4,2	3,5	3,1	
30	5,4	5,0	4,6	4,0	3,3	3,0	
32	5,1	4,7	4,4	3,8	3,2	3,0	
34	4,8	4,5	4,2	3,6	3,0	2,9	
36	4,5	4,2	4,1	3,5	2,9	2,9	
38	4,2	4,0	3,9	3,3	2,8	2,8	
40	3,9	3,8	3,8	3,2	2,7	2,7	
42	3,6**	3,6	3,6	3,1	2,6	2,6	
44	3,4**	3,4**	3,3	2,9	2,6	2,5	
46	3,0**	3,2**	-	2,8	2,5	2,5	
48	2,7**	2,8**	-	2,6	2,5	2,4	
50	2,4**	2,5**	-	2,3	2,4	2,4	
52	1,8	1,9	-	2,2**	2,2	-	
54	-	-	-	2,0**	1,9	-	
56	-	-	-	1,8**	1,9**	-	
58	-	-	-	1,6**	1,7**	-	
60	-	-	-	1,1	-	-	

50,2 m							
 m	9,2 m			17,0 m			
	0°	20°	40°	0°	20°	40°	
10	t	t	t	t	t	t	
12	-	-	-	-	-	-	
14	8,4	-	-	5,6	-	-	
16	7,9	6,9	-	5,4	-	-	
18	7,5	6,4	-	5,2	-	-	
20	7,1	6,1	5,5	5,0	4,1	-	
22	6,7	5,7	5,2	4,8	3,9	-	
24	6,3	5,4	5,0	4,6	3,8	3,2	
26	6,0	5,2	4,8	4,4	3,6	3,1	
28	5,7	4,9	4,6	4,2	3,4	3,0	
30	5,4	4,7	4,4	4,0	3,3	2,9	
32	5,0	4,5	4,2	3,8	3,1	2,9	
34	4,7	4,3	4,1	3,6	3,0	2,8	
36	4,4	4,1	4,0	3,4	2,9	2,7	
38	4,1	3,9	3,8	3,2	2,8	2,7	
40	3,8	3,7	3,7	3,0	2,7	2,6	
42	3,4	3,5	3,5	2,8	2,6	2,5	
44	3,0	3,2	3,3	2,7	2,5	2,5	
46	2,6	2,8	2,9	2,5	2,4	2,4	
48	2,3	2,4	-	2,4	2,3	2,3	
50	2,0	2,1	-	2,2	2,3	2,2	
52	1,7	1,8	-	1,9	2,2	2,2	
54	1,5	1,6	-	1,6	1,9	2,0	
56	1,3	-	-	1,4	1,6	-	
58	-	-	-	1,2	1,4	-	
60	-	-	-	1,0	-	-	
62	-	-	-	0,8	-	-	
64	-	-	-	0,7	-	-	

 40,8 m

 45,0 m

HAV

 32 t

 7,10 m x 7,00 m

360°

ISO

 46,4 m

		25,0 m			33,0 m		
		0°	20°	40°	0°	20°	40°
m	t	t	t	t	t	t	t
12	4,2	-	-	-	-	-	-
14	4,2	-	-	-	2,5	-	-
16	4,2	-	-	-	2,5	-	-
18	4,2	-	-	-	2,5	-	-
20	4,1	3,9	-	-	2,5	-	-
22	4,1	3,8	-	-	2,5	2,4	-
24	4,0	3,7	3,2	-	2,5	2,4	-
26	3,9	3,5	3,2	-	2,5	2,4	2,3
28	3,8	3,4	3,1	-	2,5	2,4	2,3
30	3,8	3,3	3,1	-	2,5	2,4	2,3
32	3,6	3,2	3,0	-	2,5	2,4	2,2
34	3,4	3,1	2,9	-	2,5	2,3	2,1
36	3,3	3,0	2,9	-	2,4	2,2	2,0
38	3,1	2,9	2,8	-	2,3	2,1	2,0
40	3,0	2,8	2,7	-	2,2	2,0	1,9
42	2,8	2,6	2,6	-	2,0	1,9	1,8
44	2,5	2,5	2,5	-	1,9	1,8	1,7
46	2,1	2,4	2,4	-	1,8	1,7	1,7
48	1,8	2,2	2,3	-	1,6	1,6	1,6
50	1,5	1,9	2,1	-	1,3	1,6	1,5
52	1,3	1,6	1,8	-	1,0	1,4	1,4
54	1,0	1,3	-	-	0,8	1,1	1,3
56	0,8	1,1	-	-	-	0,9	1,1
58	-	0,8	-	-	-	-	0,8
60	-	-	-	-	-	-	-

 50,2 m

		25,0 m			33,0 m		
		0°	20°	40°	0°	20°	40°
m	t	t	t	t	t	t	t
12	-	-	-	-	-	-	-
14	3,5	-	-	-	-	-	-
16	3,5	-	-	-	1,8	-	-
18	3,5	-	-	-	1,8	-	-
20	3,5	-	-	-	1,8	-	-
22	3,5	3,3	-	-	1,8	1,7	-
24	3,5	3,3	-	-	1,8	1,7	-
26	3,5	3,3	3,1	-	1,8	1,7	-
28	3,4	3,2	3,0	-	1,8	1,7	1,6
30	3,3	3,1	2,9	-	1,8	1,7	1,6
32	3,1	3,0	2,8	-	1,8	1,7	1,6
34	3,0	2,8	2,7	-	1,8	1,7	1,6
36	2,8	2,7	2,6	-	1,8	1,7	1,6
38	2,7	2,6	2,4	-	1,8	1,7	1,6
40	2,6	2,4	2,3	-	1,8	1,6	1,5
42	2,4	2,3	2,2	-	1,7	1,6	1,5
44	2,3	2,2	2,1	-	1,6	1,5	1,4
46	2,0	2,1	2,0	-	1,5	1,4	1,4
48	1,7	1,9	1,9	-	1,4	1,3	1,3
50	1,4	1,8	1,8	-	1,1	1,2	1,2
52	1,1	1,5	1,7	-	0,9	1,2	1,2
54	0,9	1,2	1,4	-	0,7	1,0	1,1
56	0,7	1,0	1,1	-	-	0,8	1,0
58	-	0,7	-	-	-	-	0,7
60	-	-	-	-	-	-	-

 25 t

 7,10 m x 7,00 m

360°

ISO

 46,4 m

		25,0 m			33,0 m		
		0°	20°	40°	0°	20°	40°
m	t	t	t	t	t	t	t
12	4,2	-	-	-	-	-	-
14	4,2	-	-	-	2,5	-	-
16	4,2	-	-	-	2,5	-	-
18	4,2	-	-	-	2,5	-	-
20	4,1	3,9	-	-	2,5	-	-
22	4,1	3,8	-	-	2,5	2,4	-
24	4,0	3,7	3,2	-	2,5	2,4	-
26	3,9	3,5	3,2	-	2,5	2,4	2,3
28	3,8	3,4	3,1	-	2,5	2,4	2,3
30	3,8	3,3	3,1	-	2,5	2,4	2,3
32	3,6	3,2	3,0	-	2,5	2,4	2,2
34	3,4	3,1	2,9	-	2,5	2,3	2,1
36	3,1	3,0	2,9	-	2,4	2,2	2,0
38	2,7	2,9	2,8	-	2,2	2,1	2,0
40	2,3	2,8	2,7	-	1,9	2,0	1,9
42	1,9	2,4	2,6	-	1,5	1,9	1,8
44	1,6	2,0	2,3	-	1,2	1,7	1,7
46	1,2	1,6	1,9	-	1,0	1,4	1,7
48	1,0	1,3	1,6	-	0,7	1,1	1,4
50	0,7	1,1	1,3	-	-	0,9	1,1
52	-	0,8	1,0	-	-	-	0,9

 50,2 m

		25,0 m			33,0 m		
		0°	20°	40°	0°	20°	40°
m	t	t	t	t	t	t	t
12	-	-	-	-	-	-	-
14	3,5	-	-	-	-	-	-
16	3,5	-	-	-	1,8	-	-
18	3,5	-	-	-	1,8	-	-
20	3,5	-	-	-	1,8	-	-
22	3,5	3,3	-	-	1,8	1,7	-
24	3,5	3,3	-	-	1,8	1,7	-
26	3,5	3,3	3,1	-	1,8	1,7	-
28	3,4	3,2	3,0	-	1,8	1,7	1,6
30	3,3	3,1	2,9	-	1,8	1,7	1,6
32	3,1	3,0	2,8	-	1,8	1,7	1,6
34	3,0	2,8	2,7	-	1,8	1,7	1,6
36	2,8	2,7	2,6	-	1,8	1,7	1,6
38	2,5	2,6	2,4	-	1,8	1,7	1,6
40	2,1	2,4	2,3	-	1,6	1,6	1,5
42	1,8	2,2	2,2	-	1,3	1,6	1,5
44	1,4	1,9	2,1	-	1,0	1,5	1,4
46	1,1	1,5	1,9	-	0,7	1,2	1,4
48	0,8	1,2	1,5	-	-	0,9	1,2
50	-	1,0	1,2	-	-	-	0,9
52	-	0,7	0,9	-	-	-	0,7

HAV

