

Mobilkran • Mobile Crane LTM 1055-3.2

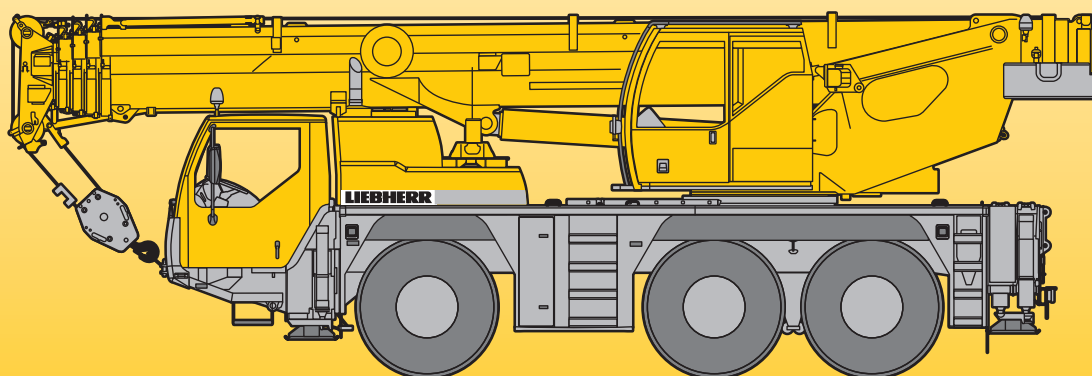
Grue mobile • Autogrù

Grúa móvil • Мобильный кран

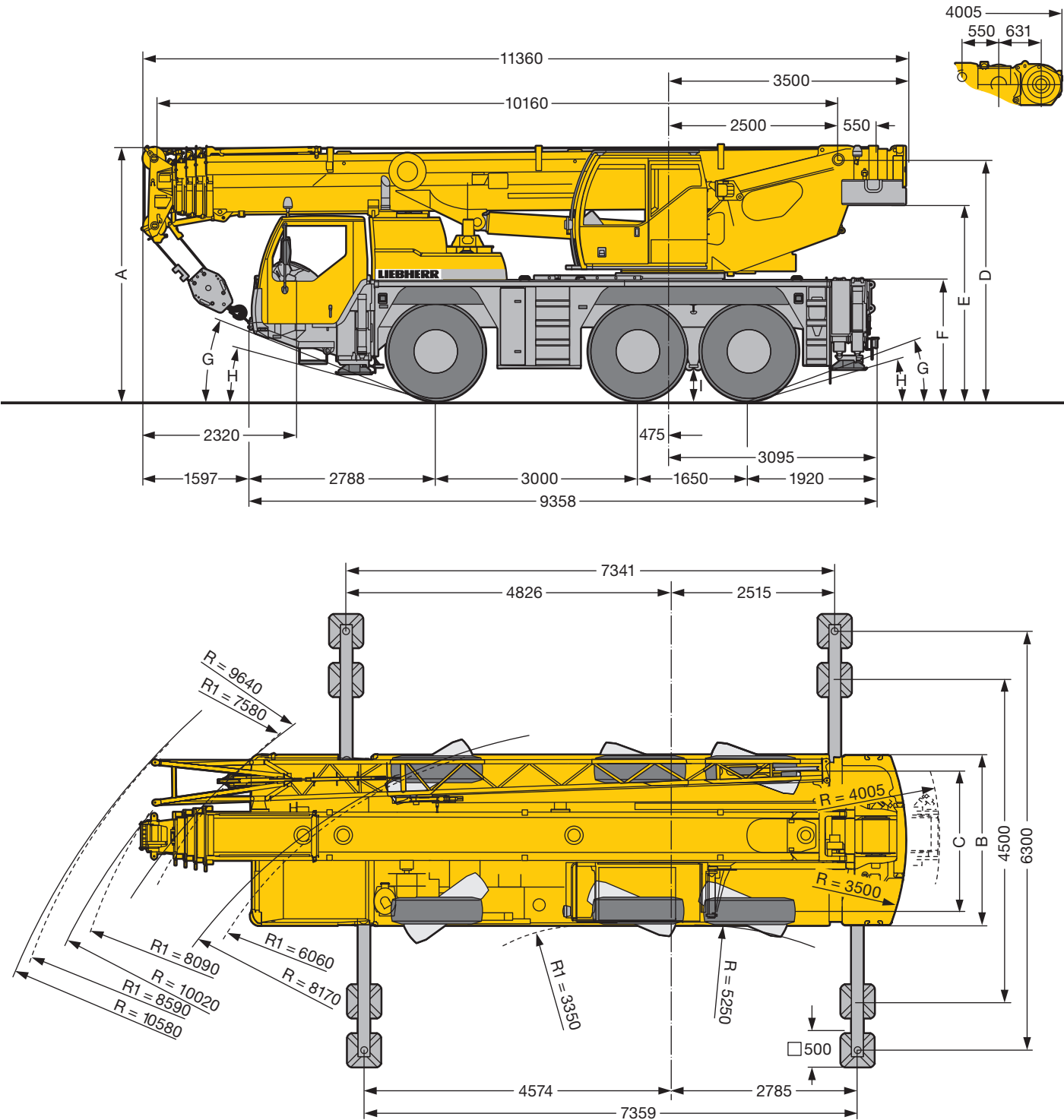
Technische Daten • Technical Data

Caractéristiques techniques • Dati tecnici

Datos técnicos • Технические данные



LIEBHERR



S2365.02

R₁ = Allradlenkung · All-wheel steering · Direction toutes roues · Tutti gli assi sterzanti · Dirección en todos los ejes · Поворот всеми колесами

	Maße · Dimensions · Encombrement · Dimensioni · Dimensiones · Размеры mm									
	A	A 100 mm*	B	C	D	E	F	G	H	I
385/95 R 25 (14.00 R 25)	3700	3600	2540	2113	3498	2830	1710	20°	15°	375
445/95 R 25 (16.00 R 25)	3750	3650	2540	2101	3548	2880	1760	21°	16°	425
525/80 R 25 (20.5 R 25)	3750	3650	2680	2163	3548	2880	1760	21°	16°	425

* abgesenkt · lowered · abaissé · abbassato · suspensión abajo · шасси осажено

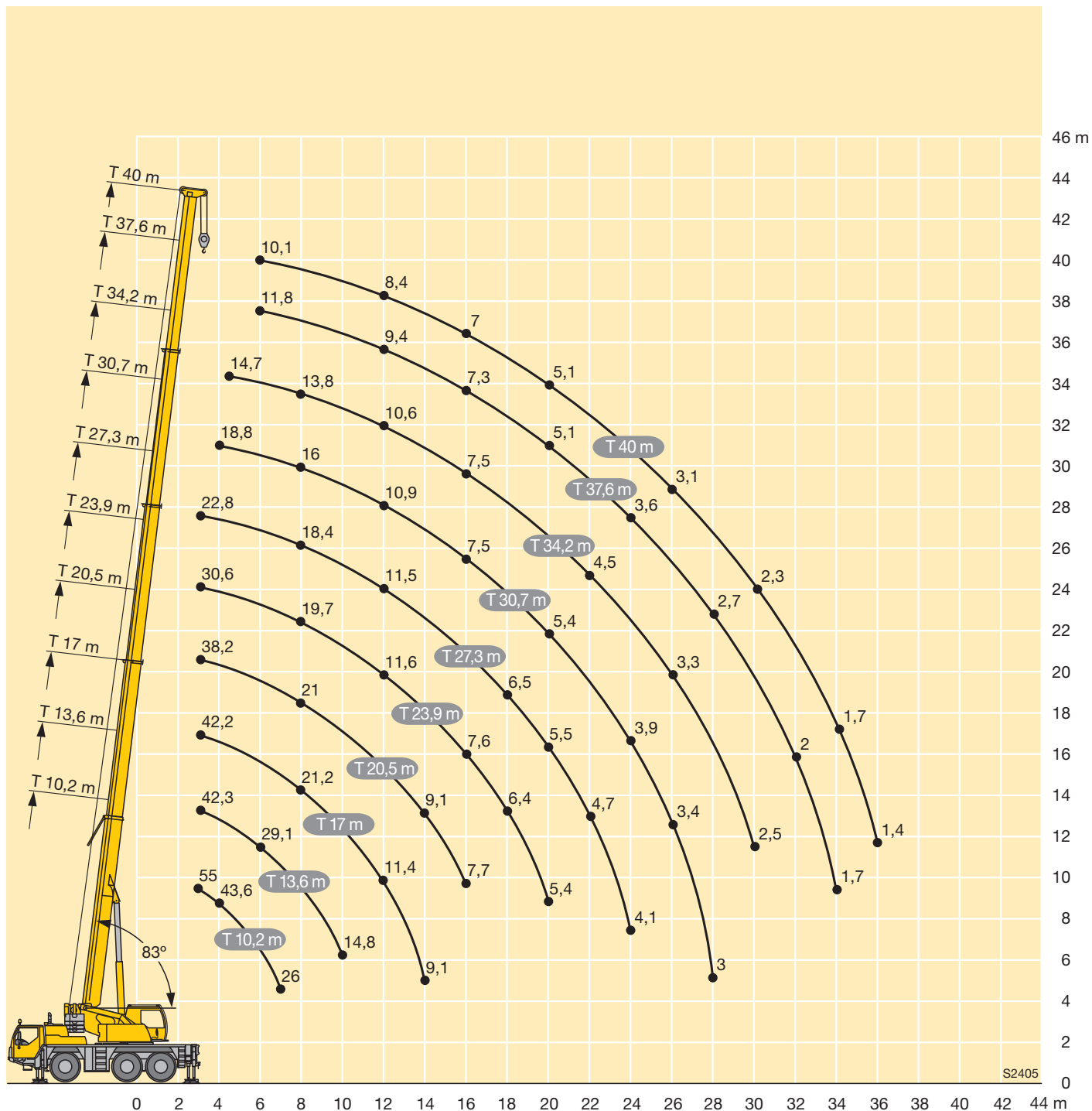
<div> <div>10,2 – 40 m</div> <div></div> <div>360°</div> <div>12 t</div> <div>EN</div> </div>											
	10,2 m	13,6 m	17 m	20,5 m	23,9 m	27,3 m	30,7 m	34,2 m	37,6 m	40 m	
m	*										m
2,5	55										2,5
2,7	53,4										2,7
3	50,7	42,3	42,3	42,2	38,2	30,6	22,8				3
3,5	47	42,3	42,2	42,1	37,8	30,9	23,2				3,5
4	43,6	40,9	40,9	39,1	37	31	23,6	18,8			4
4,5	40,3	37,5	37,5	36,1	34	30,7	23,8	19,1	14,7		4,5
5	36,9	34,5	34,5	33,5	31,6	30,2	23,6	19,1	14,9		5
6	31,7	28,9	29,1	29,5	28,7	27,3	22	18,4	15	11,8	6
7	26	24,2	24,5	24,6	24,9	23,4	20,2	17,1	14,4	11,7	7
8			21	21,2	21	19,7	18,4	16	13,8	11,3	8
9			17,5	17,9	17,8	17	16,1	14,9	13	10,8	9
10			14,8	15,2	15,1	14,8	14,4	13,6	12,3	10,3	10
12				11,4	11,4	11,6	11,5	10,9	10,6	9,4	12
14				9,1	9,1	9,3	9,1	9	8,7	8,5	14
16					7,7	7,6	7,4	7,5	7,5	7,3	16
18						6,4	6,5	6,3	6,3	6	18
20						5,4	5,5	5,4	5,3	5,1	20
22							4,7	4,6	4,5	4,3	22
24							4,1	3,9	3,9	3,6	24
26								3,4	3,3	3,1	26
28								3	2,9	2,7	28
30									2,5	2,3	30
32										2	32
34										1,7	34
36										1,4	36

* 0° = nach hinten · over rear · sur arrière · sul posteriore · hacia atrás · стрела повернута назад



t_204_01001_00_000 / t_204_01004_00_000

<div> <div>10,2 – 40 m</div> <div></div> <div>±10°</div> <div>12 t</div> <div>EN</div> </div>											
	10,2 m	13,6 m	17 m	20,5 m	23,9 m	27,3 m	30,7 m	34,2 m	37,6 m	40 m	
m											m
3	42,3	42,3	42,2	38,2	30,6	22,8					3
3,5	42,3	42,3	42,1	37,8	30,9	23,2					3,5
4	42,3	41,7	39,1	37	31	23,6	18,8				4
4,5	40,3	38,9	36,1	34	30,7	23,8	19,1	14,7			4,5
5	36,9	35,6	33,5	31,6	30,2	23,6	19,1	14,9			5
6	31,7	31,7	30,5	28,7	27,3	22	18,4	15	11,8	10,1	6
7	26	26,4	25,7	25	23,4	20,2	17,1	14,4	11,7	10,1	7
8		21,3	21,3	21	19,7	18,4	16	13,8	11,3	9,9	8
9		17,5	17,9	17,8	17	16,1	14,9	13	10,8	9,7	9
10		14,8	15,2	15,1	14,8	14,4	13,6	12,3	10,3	9,3	10
12			11,4	11,4	11,6	11,5	10,9	10,6	9,4	8,4	12
14			9,1	9,1	9,3	9,1	9	8,7	8,5	7,7	14
16				7,7	7,6	7,4	7,5	7,5	7,3	7	16
18					6,4	6,5	6,3	6,3	6,1	6,1	18
20					5,4	5,5	5,4	5,3	5,1	5,1	20
22						4,7	4,6	4,5	4,3	4,3	22
24						4,1	4	3,9	3,7	3,7	24
26							3,5	3,4	3,2	3,2	26
28							3,1	3	2,8	2,8	28
30								2,6	2,4	2,4	30
32									2	2	32
34									1,7	1,7	34
36										1,5	36

t_204_12001_00_000







 m	10,2 m			30,7 m			34,2 m			37,6 m			39,4 m			40 m			 m
	9,5 m			9,5 m			9,5 m			9,5 m			9,5 m			9,5 m			
	0°	20°	40°	0°	20°	40°	0°	20°	40°	0°	20°	40°	0°	20°	40°	0°	20°	40°	
3	8																		3
3,5	7,7	7,2																	3,5
4	7,4	7																	4
4,5	7,1	6,8																	4,5
5	6,8	6,6																	5
6	6,3	6,2	5,7	8,4			7,4												6
7	5,8	5,9	5,4	8,4			7,3			6,1									7
8	4,9	5,6	5,1	8,1	7		7,3			6,1			5,6			5,5			8
9	4	5,3	4,9	7,9	6,8		7,2	6,3		6,1			5,6			5,5			9
10	3,9	5	4,7	7,6	6,6	5,6	7	6,2		6	5,6		5,5			5,4			10
12	2,8	4,5	4,2	7	6,2	5,4	6,8	5,9	5,2	5,9	5,4		5,3	5,1		5,3	5		12
14	2	4	4	6,5	5,9	5,2	6,5	5,6	5	5,5	5,2	4,8	5,1	4,9	4,6	5	4,9		14
16	1,4	3,6		6	5,6	5	6,2	5,4	4,8	5,2	5	4,6	4,8	4,6	4,3	4,7	4,6	4,3	16
18				5,4	5,4	4,8	5,8	5,2	4,7	4,9	4,6	4,3	4,5	4,2	4,1	4,3	4,2	4	18
20				4,1	5,1	4,6	5	5	4,5	4,6	4,2	4,1	4,1	3,9	3,9	4,1	3,9	3,8	20
22				4	4,7	4,3	4,3	4,5	4,2	4,2	4	3,9	3,8	3,7	3,7	3,8	3,7	3,6	22
24				3,6	4	4,1	3,8	3,9	4	3,7	3,8	3,7	3,6	3,5	3,5	3,6	3,5	3,5	24
26				3,1	3,5	3,6	3,4	3,5	3,5	3,2	3,4	3,5	3,2	3,3	3,3	3,1	3,3	3,3	26
28				2,6	3,2	3,2	3	3,1	3,2	2,7	2,9	3	2,7	2,9	3	2,7	2,9	3	28
30				2,2	2,8		2,6	2,7	2,8	2,3	2,5	2,6	2,3	2,5	2,6	2,3	2,5	2,6	30
32				1,9	2,5		2,2	2,3		2	2,1	2,2	2	2,1	2,2	2	2,1	2,2	32
34				1,6	2,1		1,9	2		1,7	1,8	1,9	1,7	1,8	1,9	1,7	1,8	1,9	34
36				1,3			1,7	1,7		1,4	1,5		1,4	1,6		1,4	1,5		36
38							1,4	1,5		1,2	1,3		1,2	1,3		1,2	1,3		38
40							1,2			1	1,1		1	1,1		1	1,1		40
42										0,8			0,8	0,9		0,8	0,9		42
44										0,7			0,7			0,6			44

t_204_01031_00_000 / 01040_00_000 / 01049_00_000



 m	10,2 m			30,7 m			34,2 m			37,6 m			39,4 m			40 m			 m
	16 m			16 m			16 m			16 m			16 m			16 m			
	0°	20°	40°	0°	20°	40°	0°	20°	40°	0°	20°	40°	0°	20°	40°	0°	20°	40°	
3	4,3																		3
3,5	4,2																		3,5
4	4,1																		4
4,5	4																		4,5
5	4																		5
6	3,8			4,1															6
7	3,6	3,3		4,3			3,8												7
8	3,5	3,2		4,2			3,8			3,4									8
9	3,3	3		4,1			3,7			3,3			3,1			3,1			9
10	3,1	2,9		4			3,7			3,3			3,1			3,1			10
12	2,8	2,7	2,5	3,9	3,2		3,6			3,2			3			3			12
14	2,5	2,5	2,3	3,7	3,1		3,5	3		3,2	2,8		3			3			14
16	2,2	2,4	2,2	3,5	2,9	2,5	3,3	2,8		3,1	2,7		2,9	2,6		2,9	2,6		16
18	2	2,3	2,2	3,3	2,8	2,4	3,2	2,7	2,4	3	2,6	2,3	2,9	2,6		2,8	2,5		18
20	1,8	2,2	2,2	3,1	2,7	2,4	3,1	2,6	2,3	2,9	2,5	2,3	2,8	2,5	2,2	2,8	2,5	2,2	20
22	1,7	2,1	2,2	3	2,6	2,3	3	2,6	2,3	2,8	2,5	2,2	2,7	2,4	2,2	2,7	2,4	2,2	22
24				2,9	2,5	2,3	2,9	2,5	2,2	2,7	2,4	2,2	2,6	2,4	2,2	2,6	2,4	2,2	24
26				2,7	2,4	2,2	2,7	2,4	2,2	2,6	2,4	2,2	2,6	2,3	2,1	2,6	2,3	2,1	26
28				2,5	2,4	2,2	2,6	2,4	2,2	2,6	2,3	2,1	2,5	2,3	2,1	2,5	2,3	2,1	28
30				2,4	2,3	2,2	2,4	2,3	2,2	2,4	2,3	2,1	2,4	2,2	2,1	2,4	2,2	2,1	30
32				2,2	2,3	2,2	2,3	2,2	2,1	2,1	2,2	2,1	2,1	2,2	2,1	2,1	2,2	2,1	32
34				2,1	2,2	2,2	2,1	2,2	2,1	1,8	2,1	2,1	1,8	2,1	2,1	1,8	2	2,1	34
36				1,9	2,1	2,1	1,8	2	2,1	1,6	1,8	1,9	1,6	1,8	1,9	1,5	1,8	1,9	36
38				1,7	1,8	1,9	1,6	1,7	1,8	1,4	1,5	1,7	1,3	1,5	1,7	1,3	1,5	1,7	38
40				1,5	1,6		1,4	1,5	1,6	1,1	1,3	1,4	1,1	1,3	1,4	1,1	1,3	1,4	40
42				1,3	1,4		1,2	1,3	1,3	1	1,1	1,2	1	1,1	1,2	0,9	1,1	1,2	42
44				1,2			1	1,1		0,8	0,9	1	0,8	0,9	1	0,8	0,9	1	44
46							0,9	0,9		0,6	0,7		0,6	0,8	0,8	0,6	0,7	0,8	46

t_204_11031_00_000 / 11040_00_000 / 11049_00_000

